



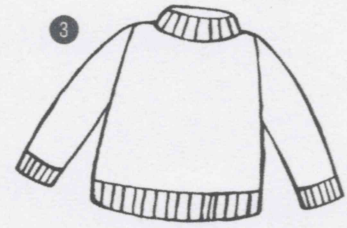
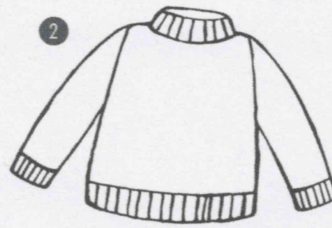
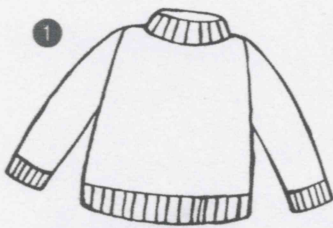
So löst du ein Ausmal-Logical!

- Schau dir die Bilder genau an.
- Lies dir alle Sätze aufmerksam durch.
- Lies erneut die Sätze.
- Male schrittweise die einzelnen Bilder an.
- Achte nicht nur auf die Farbe, sondern auch auf die Namen.
- Hake Sätze ab, die du bearbeitet hast.

Wichtig:

Du kannst nicht nur nach der Reihenfolge vorgehen!

Beispiel Kleidung



- ① Johans Pullover hat einen roten Kragen.
- ② Der Kragen von Koljas Pullover ist blau.
- ③ Pauls Pullover hat einen grünen Kragen.
- ④ Der Pullover in der Mitte ist blau.
- ⑤ Der rechte Pullover ist gelb.
- ⑥ Der Pullover mit dem grünen Kragen ist braun.
- ⑦ Pauls Pullover hat zwei schwarze Streifen.
- ⑧ Auf Johans Pullover ist ein roter Stern.
- ⑨ Der Pullover von Kolja ist ganz rechts.
- ⑩ In der Mitte ist der Pullover mit dem Stern.
- ⑪ Kolja hat ein großes „K“ in Grün auf seinem Pullover.

Name:

Datum:



Wörter mit äü oder eu ↔

1 Lies die Sätze.

Ach du Schreck!

Nach der Schule läuft Anton zu Oma Marie. In der Nacht ist der Baum in ihrem Garten beim Sturm umgefallen. Der Baum hat Omas Zaun kaputt gemacht. Jetzt muss sie einen neuen kaufen und ihren Garten aufräumen.



2 Markiere jedes Wort mit **äü** oder **eu**.

3 Ordne jedes markierte Wort einem verwandten Wort zu.

laufen

Haus

Zäune

Bäume

kaufen

Raum

4 Verbinde die verwandten Wörter.

Haus

Laus

Schaum

Traum

Räuber

Läuse

Häuser

rauben

schäumen

träumen

Schreibe **äü** oder **eu** in die Lücken.
Prüfe vorher, ob es ein verwandtes Wort mit **au** gibt.

Max fragt den Verk___fer im Spielz___gladen, wo die Bücher stehen.

Tante Emily ist beim Aufr___men gestolpert und hat eine dicke B___le.

Mo und seine Fr___ndin Lisa rennen im Slalom um die B___me.

Lena tr___mt von einem großen Lagerf___er.

Wie heißt die Mehrzahl (Plural)?

- | Schreibe! | | Schreibe! | |
|----------------|--------|-----------------|--------|
| 1. die B__me | _____ | 7. die Bl__tter | _____ |
| au (6) | äu (4) | a (13) | ä (19) |
| 2. die Br__te | _____ | 8. die W__nden | _____ |
| o (9) | ö (1) | u (20) | ü (17) |
| 3. die H__nde | _____ | 9. die W__lder | _____ |
| u (3) | ü (7) | a (23) | ä (16) |
| 4. die V__gel | _____ | 10. die D__rfer | _____ |
| o (2) | ö (10) | o (21) | ö (14) |
| 5. die P__ppen | _____ | 11. die Bl__men | _____ |
| u (5) | ü (12) | u (15) | ü (22) |
| 6. die Gr__ser | _____ | 12. die H__nde | _____ |
| a (8) | ä (11) | a (18) | ä (24) |

Male die Lösungsfelder an!

