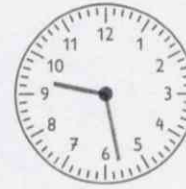
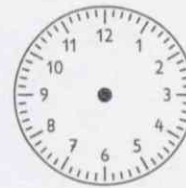
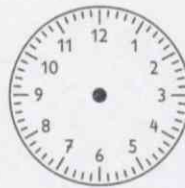
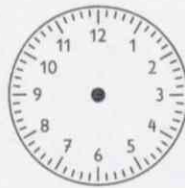
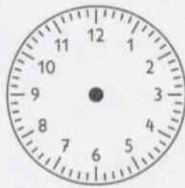
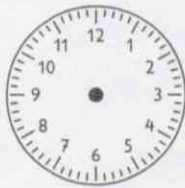




1) Gib jeweils die Vormittags- und die Nachmittagszeit an.



2) Zeichne die Zeiger ein und ergänze die Uhrzeiten.



3) Schreibe auf, wie viele Sekunden seit 8:00 Uhr vergangen sind.



 S

 S

 S

 S

 S

 S

4) Rechne um.

a)	Stunden	1	3	7	$4\frac{1}{2}$	$2\frac{1}{4}$				
	Minuten						120	240	45	90

b)	Minuten	1	5	8	10	3				
	Sekunden						300	120	420	540